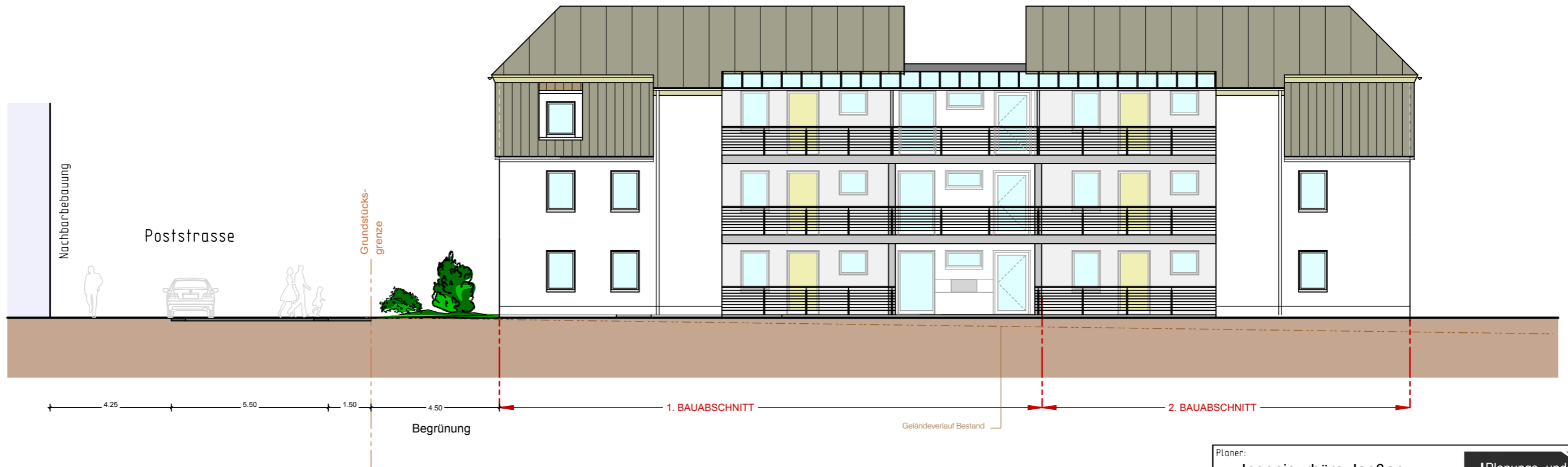
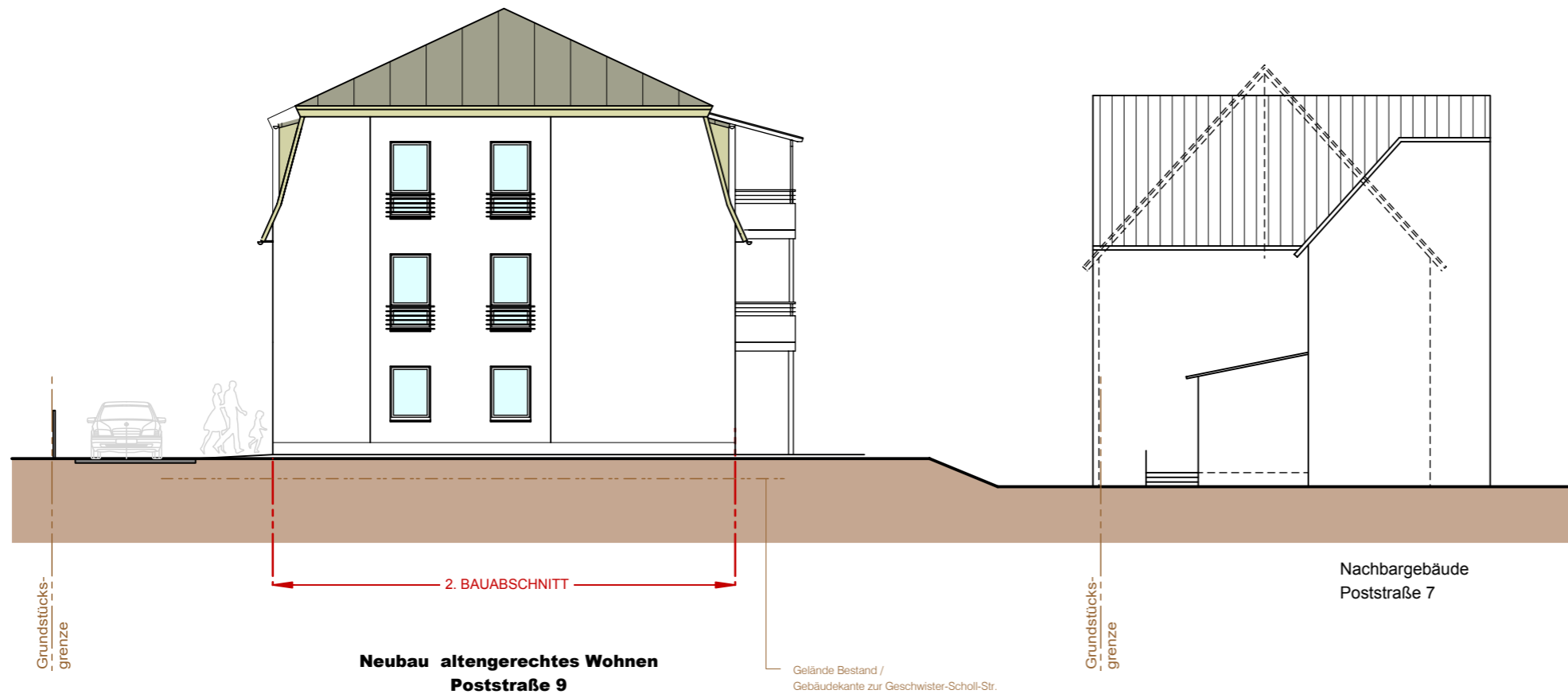


# ANSICHT NORDWEST



# ANSICHT NORDOST



**Neubau altengerechtes Wohnen  
Poststraße 9**

Gelände Bestand /  
Gebäudekante zur Geschwister-Scholl-Str.

Planer: <b>Ingenieurbüro Janßen</b> Brunnenstraße 68 07580 Ronneburg Tel.: 036602 - 511988 Fax: 036602 - 511990 e-mail: info@pib-janssen.de		 Planungs- und Ingenieurbüro <b>Janßen</b> Bauplanung Baubetreuung Tragwerksplanung Brandschutzkonzepte	
Bauvorhaben: <b>Neubau einer Wohnanlage für altengerechtes Wohnen</b>			
Bauort: Poststraße 9, 07570 Wünschendorf Gemarkung: Wünschendorf Flur, Flurst.-Nr.: 1, 12/1			
Bauherr: Arbeiterwohlfahrt Kreisverband Greiz e.V. Am Schafteich 2 OT Burkersdorf 07570 Harth-Pöllnitz			
Inhalt: <b>TEKTUR / 3-geschossig Genehmigungsplanung ANSICHTEN (NW, NO)</b>		Maßstab: <b>1:150</b>	
Datei: PL 81 / TB 705, 706, 707	Bearbeiter: Köhler	Datum: 11.03.2013	Blatt: <b>10.0</b>
Unterschrift Bauherr:		Unterschrift Entwurfsverfasser:	